

APLICACIÓN WEB:	Tagxedo
URL:	http://www.tagxedo.com/

DESCRIPCIÓN:

Esta página web sirve para crear nubes de palabras y editarlas a nuestro gusto, para finalmente conseguir una imagen donde aparecen todas aquellas palabras que hemos escrito. Además una vez finalizado, la imagen se puede subir a internet, guardarla o imprimirla. Para utilizar esta web no es necesario estar registrado.

USO DIDÁCTICO:

Podemos utilizar esta web para crear nubes de palabras de vocabulario y/o palabras que queremos utilizar en una presentación con los alumnos.

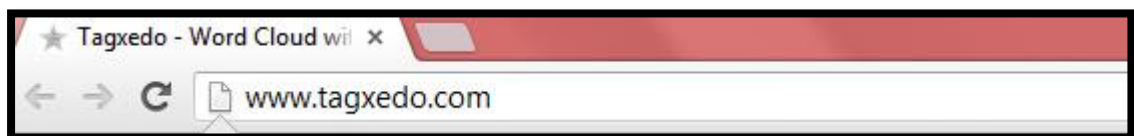
Además podemos enseñar a los alumnos a crear nubes de palabras, para que ellos mismos puedan crear su nube de palabras.

EJEMPLOS:

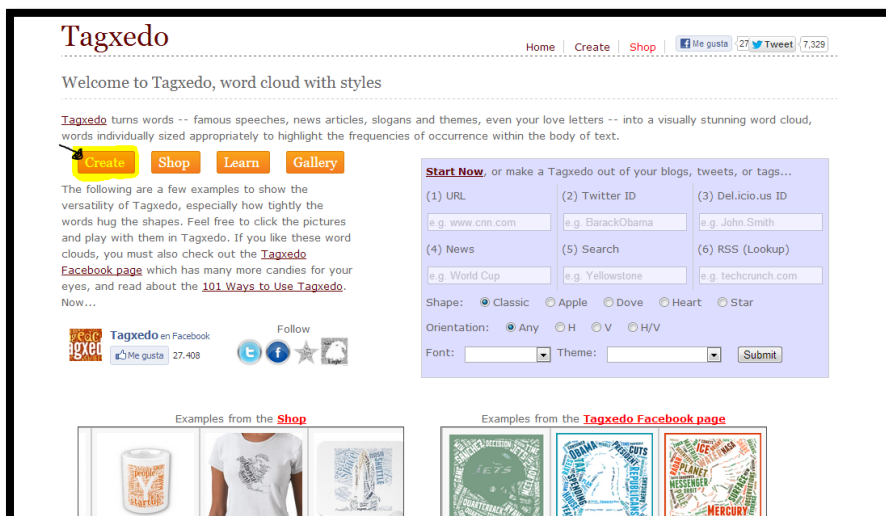
- Podemos crear una nube de palabras con los nombres de los animales en inglés, para mostrarlo en clase a los alumnos y que vean al tiempo todas las palabras del vocabulario.
- Enseñar con la pizarra digital a los niños a utilizar esta web
- Por parejas, en los ordenadores, ellos mismos creen nubes de palabras con las palabras más importantes del proyecto de trabajo que en ese momento estemos trabajando.

TUTORIAL/CÓMO UTILIZAR LA APLICACIÓN:

1. Entra en la página web de Tagxedo.



2. Pincha sobre **créate**.



3. Una vez ya estás dentro de la aplicación, te aparecerá esto:



4. Pincha en **load**.




5. Aparecerá un cuadro. En el apartado **enter text**, escribe las palabras que quieres que aparezcan en la nube de palabras. Una vez escrito, pulsa sobre **submit**.



6. Te aparecerá la nube de palabras.



- Elige el tema que quieres para tu nube de palabras. Pincha sobre  del apartado **theme**.



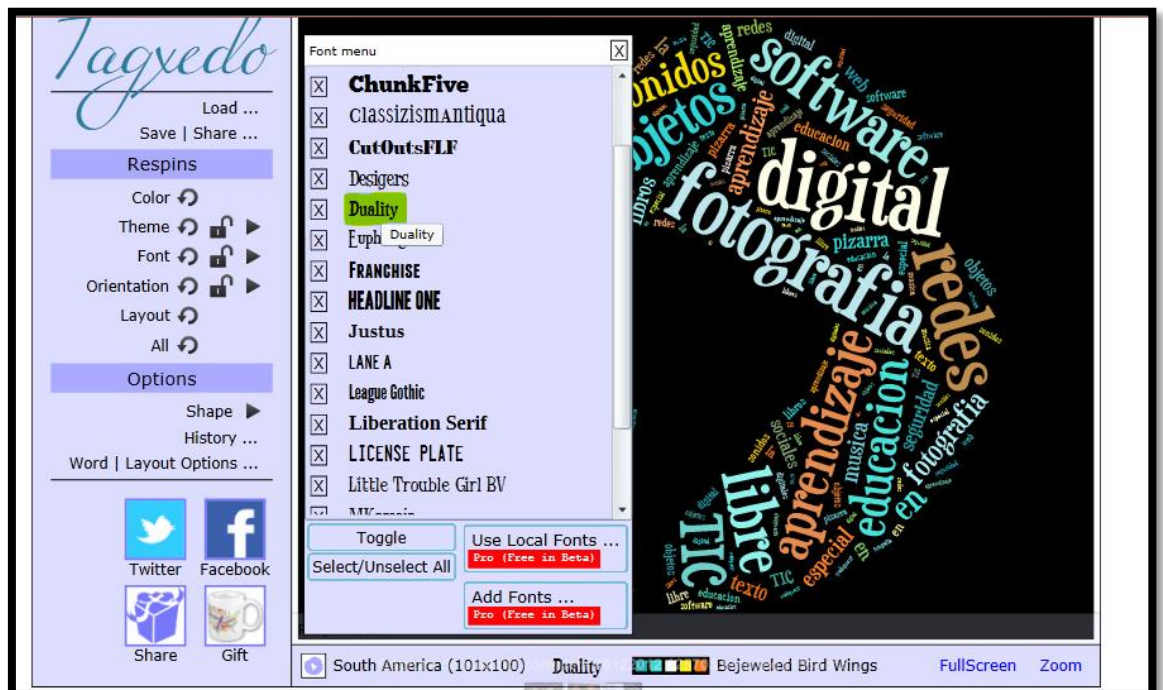
- Selecciona que tonos de colores quieres




9. Pulsa sobre **color**, y los colores de las palabras irán cambiando.




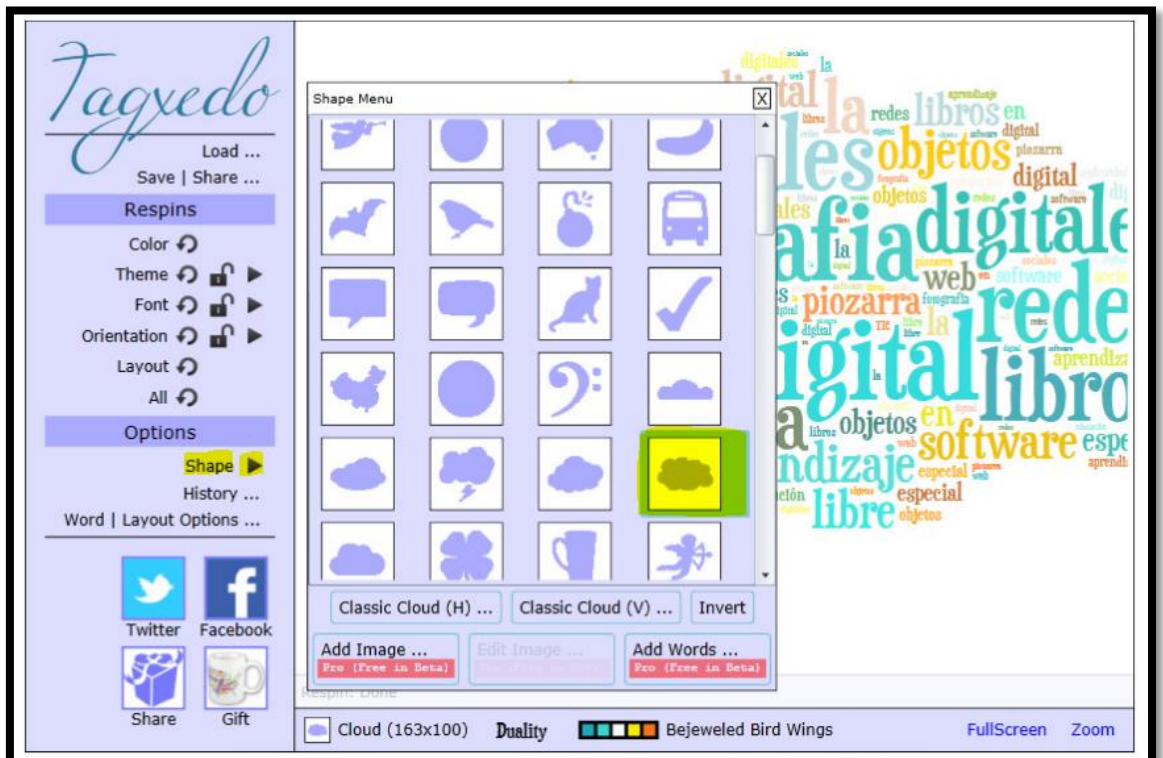
10. Pincha sobre ➡ del apartado **font** y elige el tipo de letras que más te guste.



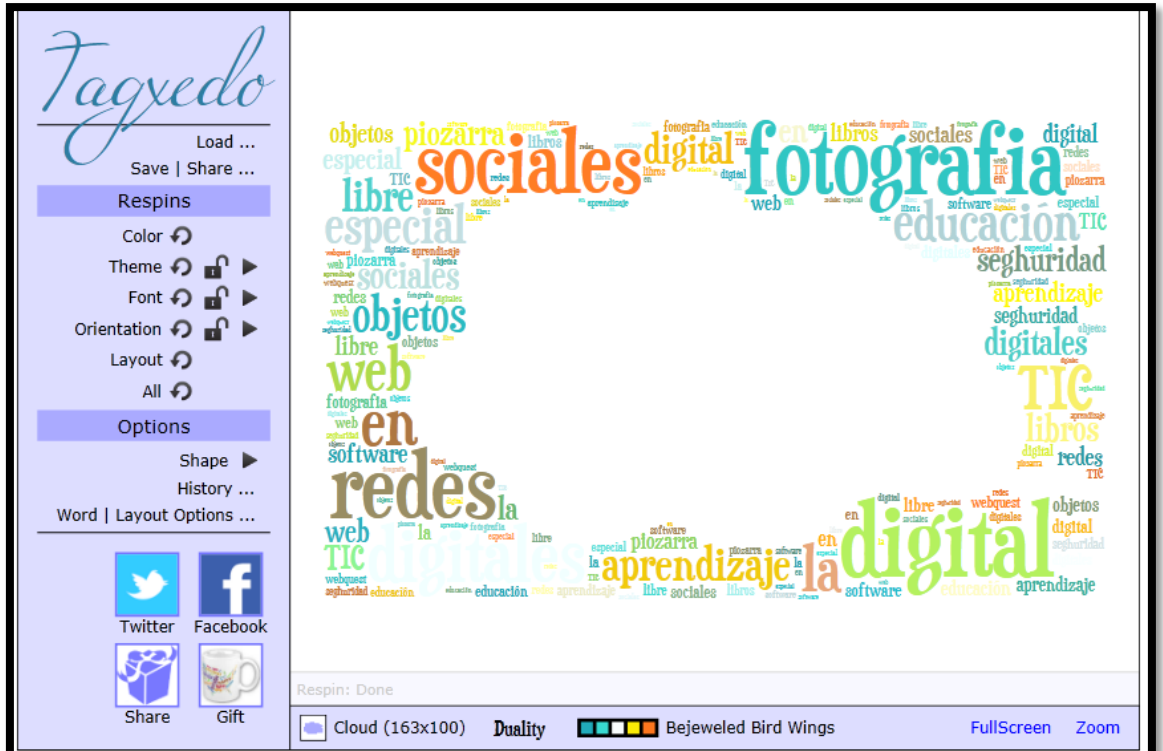
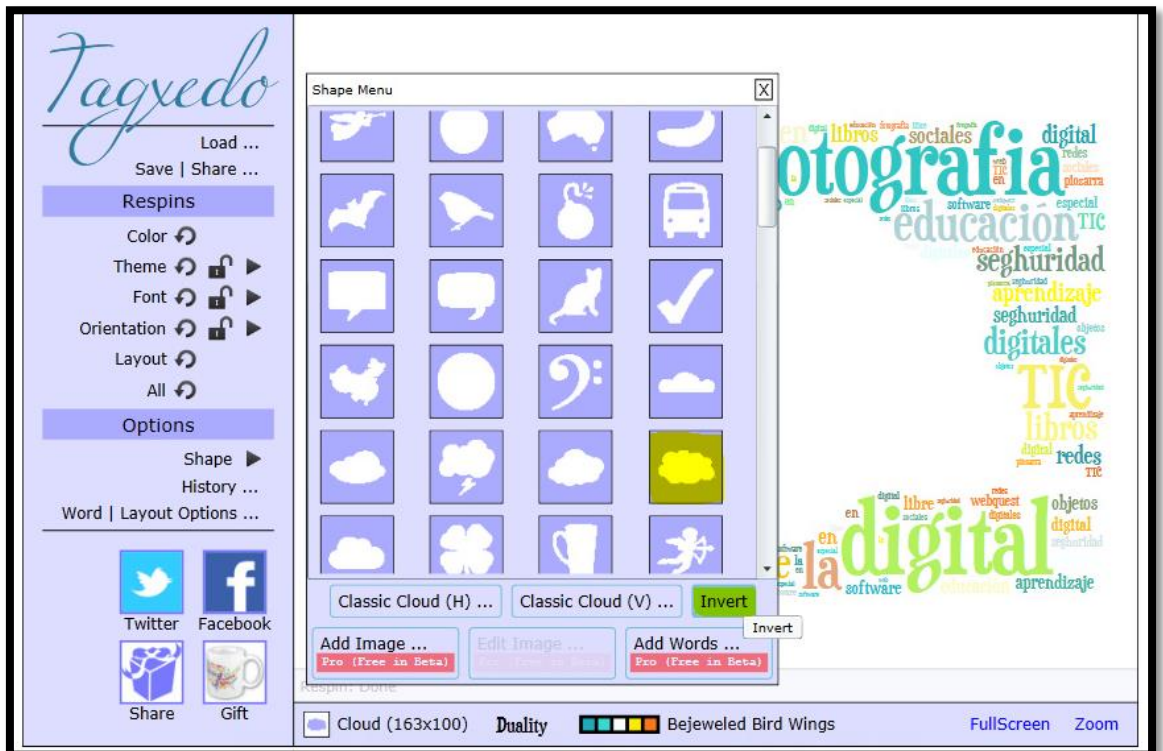
11. Para elegir la orientación de las palabras. Haz clic sobre  del apartado **orientación**. Y selecciona la orientación que quieras utilizar.



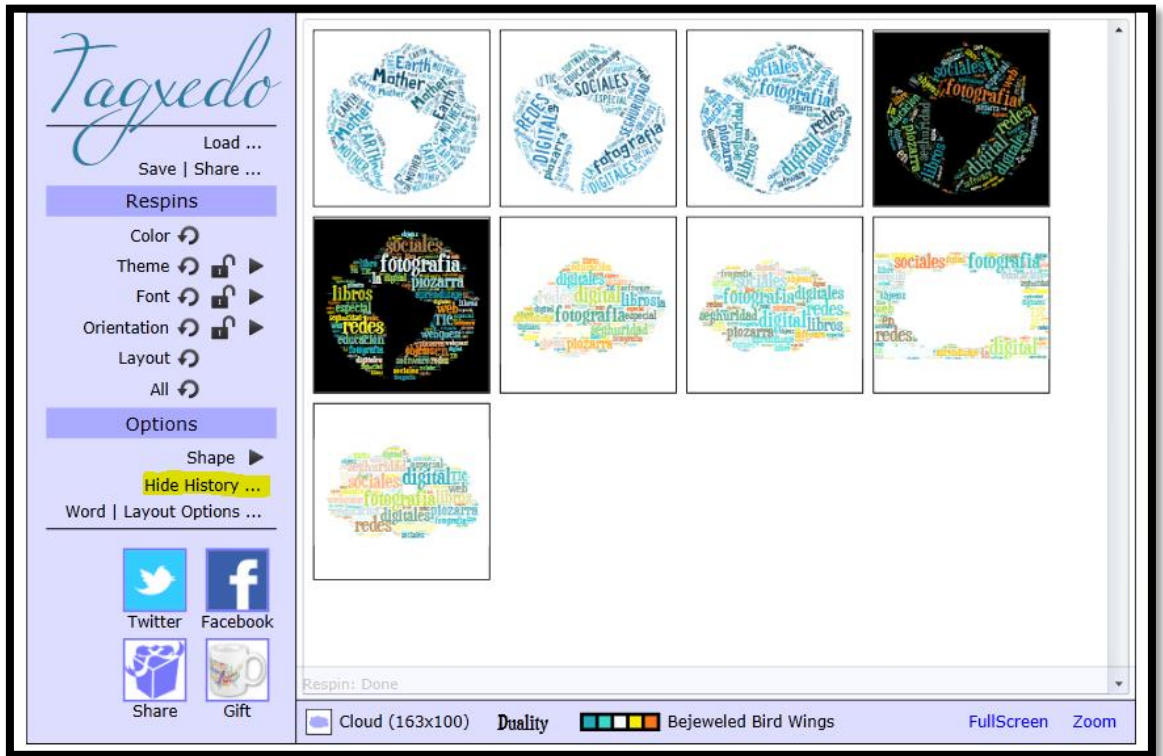
12. Para cambiar la forma de la nube de palabras, pulsa sobre  del apartado **shape** y elige la forma de tu nube de palabras.



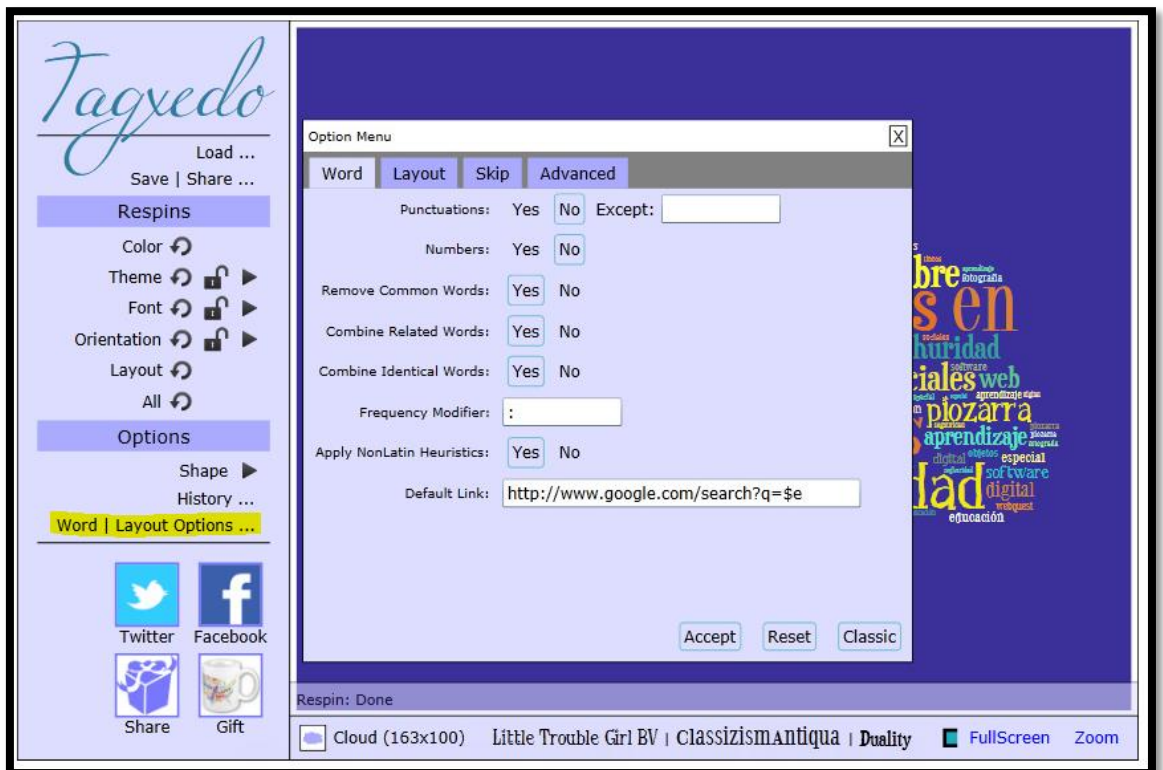
13. También puedes invertir tu nube de palabras. Es decir, que las palabras sean el contorno de la forma o el relleno. Haz clic sobre **invert**, y la forma que desees.



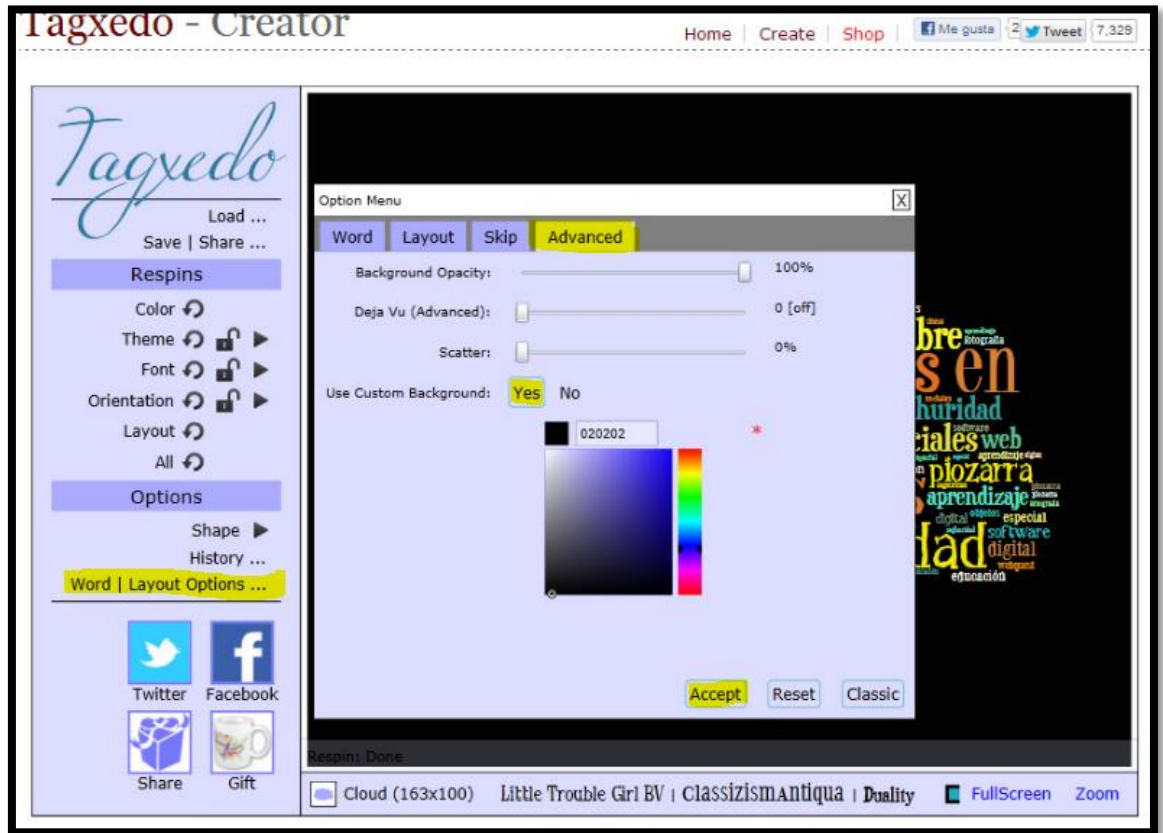
14. Al pulsar sobre **hide history**, aparecen todos los cambios realizados.



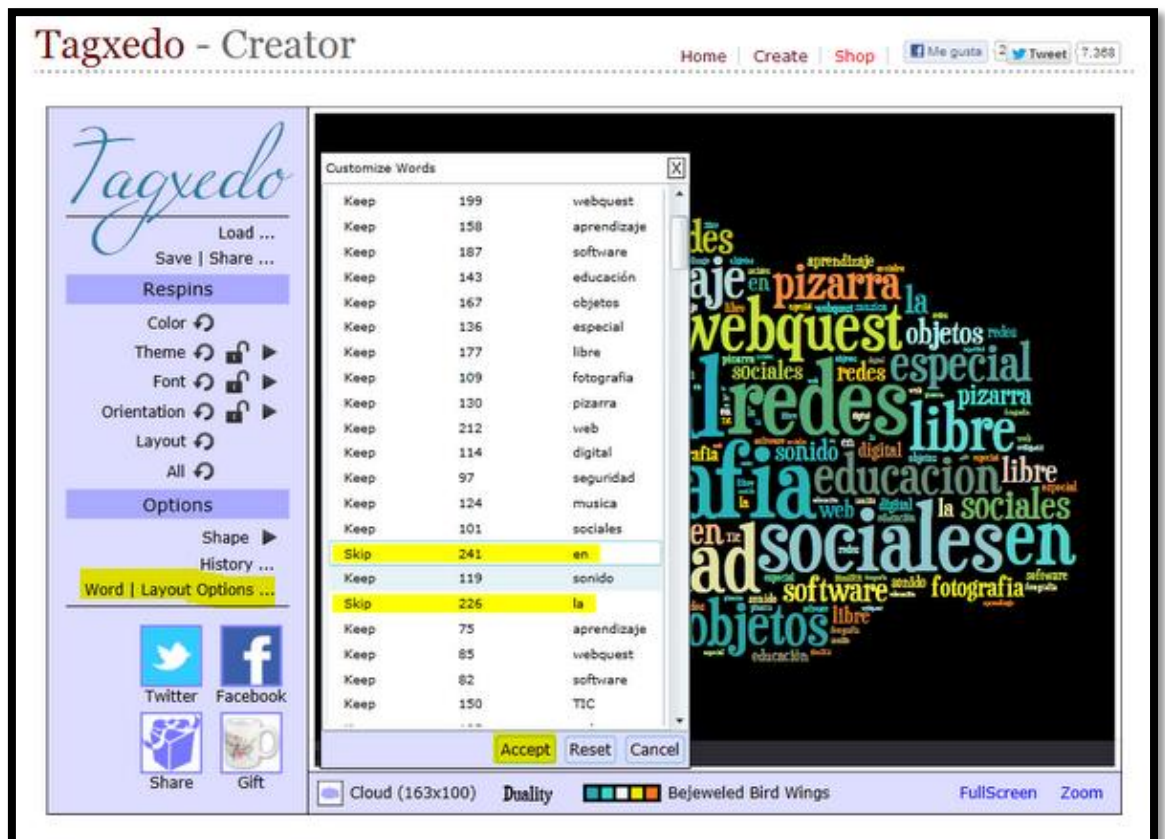
15. Al hacer clic sobre **word/layout option**, encontrarás opciones para modificar la nube de palabras.



16. En **word/layout option** encontrarás el apartado **advanced**. Ahí puedes elegir el color de fondo de tu nube de palabras.



17. En **word/layout option**, encontrarás el apartado **skip**. Ahí te aparecerá un listado con todas las palabras que aparecen en la nube de palabras, y puedes seleccionar aquellas que deseas eliminar (por ejemplo en, la, y...)



18. Finalmente, para guardar. Pincha sobre **save/share**. Ahí puedes guardar, imprimir y subir a internet la imagen. Si quieres guardar, entra en el apartado **image**, y selecciona el formato de imagen que deseas. Y selecciona en que lugar de tu ordenador quieres guardarlo.

